

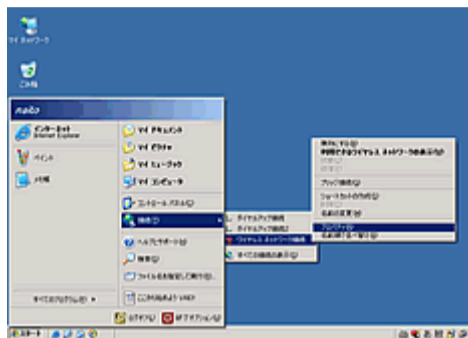
# Windows パソコン用



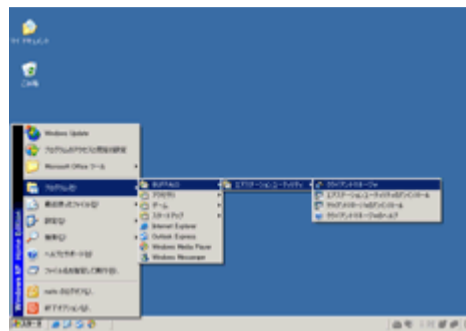
**ご注意** 当ホテルをご利用いただき、ありがとうございます。  
 ご宿泊のお客様向けに、客室内でのインターネット接続が可能な無線スポットをご用意致しております。  
 ご利用には、無線 LAN 機能の装備されたパソコンが必要ですが、無線 LAN 機能が装備されていない場合は、フロントにて機器貸し出しを行っております。  
 当ホテルではパソコン設定や技術的なサポートは行っておりません。  
 お客様ご自身の責任でご利用願います。  
 下記設定変更の前に、後で戻せる様に現状の設定内容を控える事をおすすめします。

## FREESPOTアクセスユーザ様向け情報 設定方法

WindowsXP に標準で搭載されているワイヤレスネットワーク接続機能をご利用されている方。



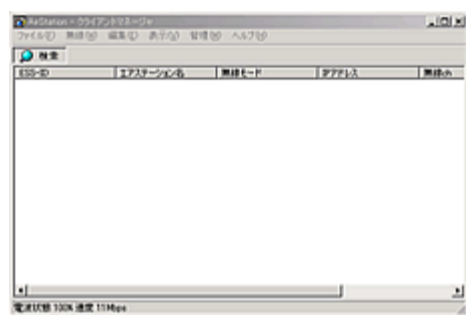
[スタート]-[接続]-[ワイヤレスネットワーク接続]を右クリックしてメニューを表示し、[プロパティ]を選びます。



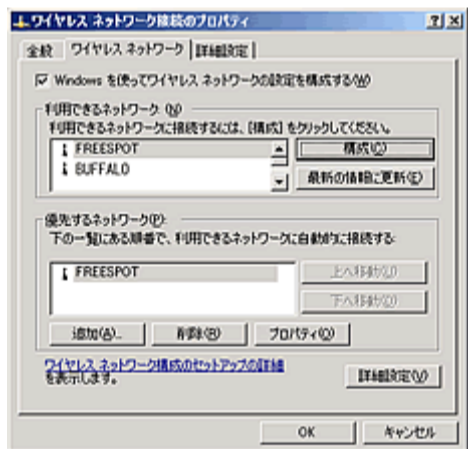
[スタート]ボタンから[プログラム]-[BUFFALO(MELCOINC)]-[エアステーションユーティリティ]で[クライアントマネージャ]を起動します。



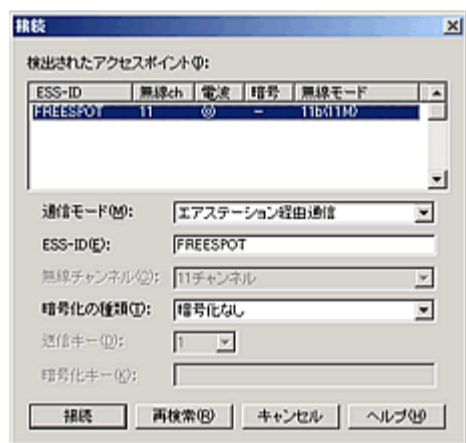
[ワイヤレスネットワーク] タブをクリックします。



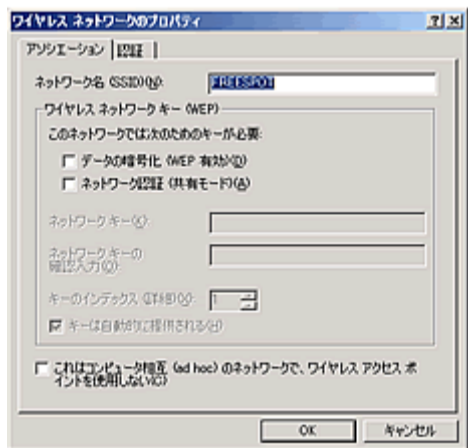
[クライアントマネージャ]起動画面で検索(あるいはFS)をクリックします。



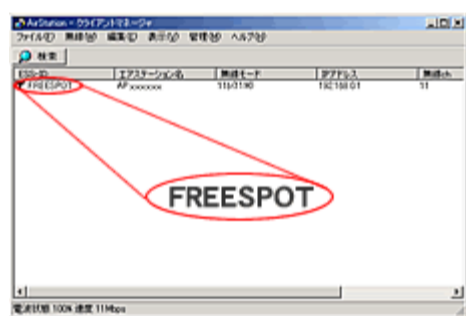
[利用できるネットワーク]で[FREESPOT]をクリックします。[構成]ボタンをクリックします。  
 なにも表示されていない場合は[最新の情報に更新]をクリックしてみてください。



FREESPOT を選択し、接続をクリックします。



[データの暗号化][ネットワークの認証]などのチェックを外します。[OK]ボタンをクリックします。



ESS-ID に FREESPOT が登場し、接続が可能になります。

1つ前の画面右下の[OK]ボタンをクリックして完了です。

BUFFALO 製の無線 LAN カードに標準添付されている、クライアントマネージャをインストールされている方。

上記手順の後に、インターネットをお楽しみください。

上記以外の無線 LAN 機能をご利用のお客様は、ESS-ID : **FREESPOT** 暗号化(WEP)・認証キー : 無し の設定で接続出来ます。  
ネットワークの設定では、IP アドレス、デフォルトゲートウェイ、DNS サーバ、を自動取得 (DHCP) の設定にしてください。  
インターネット接続が出来ない場合、Internet Explorer のプロパティの「接続」タブで「ネットワーク接続が存在しないときには、ダイヤルする」にチェックが付いているか確認して下さい。  
メールの送信のみ出来ない方は、メール送信 (SMTP) サーバを、 210.196.200.168 へ変更すれば、送信可能な場合がございます。